



REMODELARE CORPORALĂ

RADIOFRECVENȚĂ TRIPOLARĂ

Radiofrecvența tripolară este cea mai avansată metodă de tratare a problemelor estetice legate de remodelarea corporală și reconturarea facială. Curentul tripolar încălzește selectiv celulele adipoase, simultan în straturile profunde și superficiale. După un tratament Tripolar are loc o eliberare de grăsime lichidă și o contracție a colagenului. Pielea este readusă aproape de aspectul inițial, obținând astfel fermitatea, tonifierea și reducerea în circumferință a zonelor tratate. Rezultatele sunt imediate, vizibile după primul tratament – pielea este mai catifelată, mai fermă și are o textură mai bună pe întreaga suprafață.

100 euro/zonă

POWER PLATE

Power-Plate – aparatul care a determinat o revoluție în industria frumuseții, sportului și wellness-ului.

Antrenamentul accelerat a fost dezvoltat pentru a contracara lipsa gravitației din spațiu, iar Power-Plate este rezultatul optimizării acestui principiu. Fără a folosi greutate adiționale aplicate pe aparatul locomotor, echipa de experți Power-Plate a dezvoltat programe de antrenament care permit oricui să-și îmbunătățească look-ul, sănătatea, starea fizică și psihică.

ședință 30 min ... 70 ron

pachet de 12 ședințe ... 580 ron

pachet de 20 de ședințe ... 850 ron

pachet de 70 de ședințe ... 2700 ron

pachet de 100 de ședințe ... 3500 ron

MEZOTERAPIE ANTICELULITICĂ

Mezoterapia este o procedură medicală nechirurgicală, ce presupune injectarea unor cantități mici de substanțe specifice (extracte din plante, vitamine, suplimente, enzime și co-enzime, etc) la nivelul zonelor afectate de celulită.

Mezoterapia anticelulitică - diminuează până la dispariție aspectul de coajă de portocală de la nivelul feselor, coapselor, gambelor, etc.

100 euro/ședință



ESTETICĂ MEDICALĂ

RADIOFRECVENȚĂ TRIPOLARĂ

Tehnologia Tripollar, aplicată în scopul reconturării faciale și refacerii fermității pielii încălzește eficient țesuturile, cauzând contracția collagenului. Aceasta produce o îmbunătățire imediată a aspectului prin refacerea fermității pielii. Pe termen lung, această încălzire accelerează metabolismul fibroblastelor pentru a favoriza producerea unor noi fibre de collagen, tonificază pielea și o fac fermă, netedă, conturată, cu textură și aspect bine definite.

100 euro/zonă

MEZOTERAPIE FACIALĂ

Mezoterapia facială este un tratament medical de hidratare, energizare, diminuare a ridurilor și tonifiere a tenului. Este în același timp metoda cea mai puțin invazivă și dureroasă care, prin injectare de vitamine (A,E,C,D,B), aminoacizi și acid hialuronic, îți păstrează tenul curat, energic și luminos. Acest tratament conferă pielii o hidratare excelentă și te ajută în lupta cu ridurile, combate îmbătrânirea prematură și ptoza tegumentară (lăsarea pielii).

100 - 150 euro/ședință

ICE MASK

Tratamentul acționează în doar zece minute. Ice Mask produce un efect imediat de blush, stimulând și revitalizând zona pomeților și a frunții, care dau un aspect vizibil întinerit al feței. Efectul pe moment este acela de piele mult mai fină, hidratată și revitalizată. Pe termen lung, principalele efecte ale măștii sunt: refacerea și întărirea structurii țesuturilor, stimularea producției de collagen, îmbunătățirea circulației sângelui în zona tratată, hidratarea profundă a pielii. Principalii ingrediente: vitamina C, aloe vera, agenți de hidratare, mentă.

80 ron/15 min

MENIU SPA

MASAJ HAWAIIAN LOMI LOMI

Lomi Lomi este cea mai profundă formă de masaj. Un astfel de masaj presupune un flux continuu de energie folosind manevre fluide, fără întreruperi, combinate cu mișcări pline de căldură, relaxante pentru corp și minte. La nivel fizic, Lomi Lomi ne ajută să scăpăm de stres și tensiune, ne îmbunătățește fluxul sanguin și pe cel limfatic și stimulează eliminarea reziduurilor și toxinelor. Prin mișcări specifice, mobilizări pasive și diverse tehnici de respirație, acest masaj eliberează blocajele din corp și suflet și ne readuce armonia întregii ființe.

150 ron/60 min

DEEP TISSUE MASSAGE

Masajul Deep Tissue își concentrează tehnicile pe straturile musculare profunde, folosind manevre specifice într-un ritm alert și energic. Această formă de masaj vine să ne îmbunătățească starea de sănătate, eliminând diversele disfuncții ale organismului. Folosind antebrațele, coatele și mâinile se execută mișcări ample și continue, fără întreruperi sau mișcări sacadate. Masajul Deep Tissue acționează prin eliminarea aderențelor, ceea ce presupune înlăturarea durerii și refacerea mobilității.

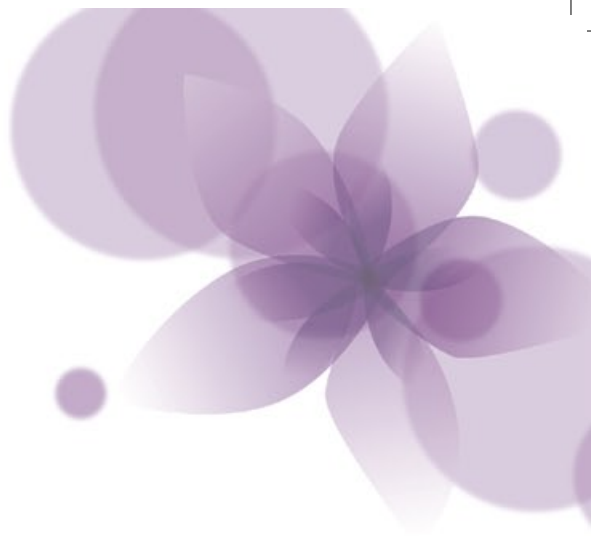
150 ron/60 min

MASAJ SUEDEZ (DE RELAXARE)

Prin masajul suedez se realizează un aport sporit de oxigen în sânge și se eliberează toxinele din mușchi. Acest tip de masaj reduce tensiunea din mușchi prin spălarea țesuturilor de acid lactic, acid uric și alte reziduuri de metabolism. Îmbunătățește circulația sângelui fără a « împovăra » suplimentar inima. Întinde ligamentele și tendoanele, păstrându-le suple. Stimulează funcțiile pielii și sistemul nervos și detensionează nervii în același timp.

100 ron/50 min





MASAJ AROMATERAPIE “WATERFALLS”

Utilizată ca tehnică de vindecare de mii de ani de către egipteni, greci și romani, aromaterapia ajută la relaxarea corpului și a minții, îmbunătățește circulația sângelui și ajută la vindecarea leziunilor superficiale ale pielii. Pin, portocală dulce, grapefruit, ylang ylang, santal, lavandă, sunt prezente atât în uleiurile de masaj, cât și în dispersoarele de arome din camerele de terapie.

100 ron/50 min

MASAJ TERAPEUTIC “REBORN”

Masajul terapeutic este un masaj manual combinat cu alte tehnici de recuperare cum ar fi elemente de gimnastică pasivă și reflexoterapie. Contribuie la tratarea unor afecțiuni curente, refacere după intervenții chirurgicale sau traumatisme și are rol de întreținere sau de menținere în funcție a unor structuri musculare și nervoase sau a unor organe vitale.

100 ron/50 min



TRATAMENTE SPA

CAPSULA DERMALIFE SPA FENG SHUI

Capsula Dermalife Spa Feng-Shui oferă o experiență multisenzorială inegalabilă. Capsula este un complex de tratamente, care combină multiple funcții strategice din gama tratamentelor de relaxare și corporale, precum: saună umedă și saună uscată, cromoterapie, raze infraroșii, vibromasaj, sistem vitaminizant și mineralizant, aromaterapie, monitor color stereo. Capsula Dermalife funcționează pe principiul hidrodifuziune, amestecul a două tehnologii de încălzire – abur și căldură cu raze infraroșii, care în combinație cu terapia prin masaj conduc astfel către o experiență spa unica. Prin programele Stress Reduction, Aquatica, Sleep/Meditation, capsula oferă o stare de bine specială, ajutând la restabilirea echilibrului organismului uman, și contrabalansează consecințele mai puțin sănătoase produse de către elementele mediului înconjurător.

La Del Mar Medical Spa, toate împachetările corporale se desfășoară în Capsula Dermalife.
100 ron/30 min

EXFOLIERE CORPORALĂ CU EXTRACTE MARINE

Prin exfolierea corpului cu săruri marine și uleiuri esențiale antistres se îndepărtează stratul de celule moarte și se curăță pielea în profunzime. Rezultatul este o piele moale, catifelată, mineralizată și revitalizată. Exfolierea are un puternic efect de stimulare și îmbunătățire a tonusului pielii. Tratamentul este completat de efectul de aromaterapie, conferit de extractele de ylang ylang, levănțică și mandarin. Acestea relaxează și răsfată simțul olfactiv, conferind senzația de liniște, de "bine general".

160 ron/40 min

ÎMPACHETARE AROMATIC MOOR

Ingredientele de bază ale nămolului sunt: extractul de lavă vulcanică și uleiul esențial de pin. Lava neagră este o substanță hidrosolubilă, bogată în minerale, aminoacizi, phyto-hormoni, vitamine, enzime, antibiotice naturale, acid humic și acid salicilic. Proprietățile terapeutice ale Moor Mud sunt cunoscute de mii de ani. Calitățile neobișnuite au fost recunoscute de oameni din timpul primelor civilizații europene. Moor Mud a fost folosit cu succes în spa-uri din întreaga Europa, în tratamente de medicină preventivă și naturală datorită proprietăților lui curative, în special în domeniul reumatologic. Împachetarea cu Aromatic Moor ajută la defensionarea musculaturii, calmează durerile musculare și pe cele articulare, ca și pe cele specifice sportivilor de performanță. Deasemenea, tonifică și întinerește aspectul pielii. Este recomandată pentru îndepărtarea senzației de oboseală și are un puternic efect antistres. Calmează și reduce durerea în cazul reumatismului și al artritei.

240 ron/40 min



TERAPII ANTICELULITICE PE BAZA DE CAFEA VERDE

Împachetarea cu extracte de cafea verde presupune mai mulți pași: aplicarea gelului activator, concentratul de cafea verde și împachetarea cu mască din pudră de cafea verde. Într-o concentrație mare, extractul de cafea activează o enzimă care stimulează detoxifierea sistemului, înlăturând toxinele, topind produșii citotoxici hidrosolubili și accelerând procesele de eliminare a “deșeurilor” din organism. Împachetarea cu pudră de cafea verde este o împachetare corporală, inovatoare, holistică. O împachetare anti-toxine prin excelență, cu abilitatea de a activa enzima care stimulează detoxifierea organismului prin eliberarea toxinelor.

220 ron/60 min

TERAPII DE-AGING CU MANGO ȘI FRUCTUL PASIUNII

Tropical Spa Body Line – De-Aging este prima linie de tratamente antiaging pentru corp. Exfolierea cu de-aging salt mousse mineralizează pielea, eliberează ușor ionii negativi de care pielea are nevoie și o pregătește pentru absorbție. Masca balsam încorporează o inovație anti-aging – tegosfera; un sistem unic de transportare a ingredientului activ în piele depășind în performanță orice transportor inventat până acum în dermo-cosmetică. Tegosfera conține un mecanism sensibil la ph-ul natural al pielii și la temperatura ei, moment în care tegosfera eliberează retinolul. Odată eliberat, acesta stimulează regenerarea și creșterea celulară organizată. Exfoliantul, balsamul și masca Tropical Oasis conțin: ulei de Squalan - hrănește și catifelează; tegosfere cu retinol - încetinește procesul de îmbătrânire; collagen marin - hidratează, reduce ridurile; elastină marină - crește elasticitatea pielii; acid hialuronic - rol esențial în hidratarea pielii; unt de Shea - hrănitor și curativ; rodie - revigorant; ulei de morcov - hidratant și hrănitor.

310 ron/60 min

TERAPII DE RELAXARE ȘI RĂSFĂȚ PE BAZĂ DE MIERE

Mierea conține zaharuri precum glucoza și fructoza, minerale – magneziu, potasiu, calciu, sulf și fier și complexul de vitamine B. Câteva tipuri de hormoni sunt deasemenea prezente în miere. Aplicată direct pe piele, mierea este în același timp și un “complex” benefic pentru sănătatea și aspectul pielii, prin remarcabila ei capacitate de a menține hidratarea atât de necesară. Împachetarea cu miere hrănește și vindecă pielea în același timp. În diverse combinații, mierea este folosită din cele mai vechi timpuri pentru curățarea pielii. Concentrația mare de vitamine, proteine și săruri minerale vine din ingredientul de bază: nectarul florilor. Mierea pură și naturală folosită în ritualul Sweet treat remineralizează, liniștește, tonificază și catifelează pielea, având în același timp un puternic efect anti-oxidant, ceea o transformă într-un extraordinar elixir anti-aging.

280 ron /60 min



RITUALURI SPA

Cea mai complexă experiență spa este, fără îndoială, ritualul. Acesta este mai mult decât o înlănțuire de proceduri spa, este un ceremonial sofisticat, care începe de la intrarea în spa, continuă cu momentele de relaxare de dinaintea tratamentului propriu-zis și rămâne pentru multa vreme în memoria celui care a beneficiat de el.

TOTAL ESCAPE RITUAL

Exfoliere cu săruri marine și uleiuri esențiale antistres

Împachetare cu nămol aromatic "Aromatic Moor"

Tratament de relaxare în Capsula Dermalife Spa-Feng Shui – programul Escape

Deep Tissue massage

330 ron/110 min

RESHAPE AND REJUVENATE YOUR BODY RITUAL

Exfoliere cu săruri marine și uleiuri esențiale antistres

Aplicarea gelului activator anticelulitic și a concentratului de cafea verde

Împachetare cu pudră de cafea verde micronizată

Tratament anticelulitic în Capsula Dermalife Spa-Feng Shui – programul Cellulite Reduction

Masaaj anticelulitic cu cremă pe bază de cafeină

350 ron/130 min





TROPICAL OASIS RITUAL

Exfoliere cu extracte de ulei de morcov și caroten

Aplicarea balsamului de-aging cu retinol, colagen marin, elastină marină, acid hialuronic și unt de shea

Împachetare cu mască din iaurt cu colagen marin, vitamina C, retinol, acid hialuronic, mango și fructul pasiunii

Tratament în Capsula Dermalife Spa-Feng Shui

Masaj de relaxare aromaterapie

Ice Mask – tratamentul antiaging al anului 2007

Revenire în camera de relaxare cu mango proaspăt și ceai verde fructat

480 ron/150 min

SWEET TREAT RITUAL

Exfoliere ușoară cu extracte de ovăz, ulei de morcov și caroten

Împachetare cu mască din miere naturală

Tratament în Capsula Dermalife Spa-Feng Shui

Masaj de relaxare aromaterapie cu ulei cu extracte de grapefruit și rozmarin

390 ron/130 min



ALTE PROCEDURI MEDICALE

MAGNETOTERAPIE

Magnetoterapia este un tratament natural, bine primit de către organism. Aceasta terapie se bazează pe acțiunea directă asupra țesuturilor, a unui câmp magnetic pulsativ (CMP). Acest CMP lucrează la nivelul celulelor, activând producerea enzimelor, transferul metabolic și având un rol important în funcționarea membranei celulare.

Prin supunerea organismului la CMP, respirația celulară este sporită, acest câmp magnetic acționând în mod pozitiv asupra sistemului imunitar și având un rol important în vasodilatarea arterelor capilare și descreșterea coagulării sângelui. Magnetoterapia este folosită în tratarea a numeroase boli, acute sau cronice, inclusiv a stărilor de insomnie și de oboseală cronică.

100 ron/30 min

FIZIOTERAPIE

Fizioterapia (electroterapia) este utilizată pentru tratarea durerii de mai bine de 100 de ani, deoarece cercetările științifice au demonstrat că electricitatea poate să reducă atât durerea acută, cât și pe cea cronică. Stimularea electrică poate bloca transmiterea semnalelor dureroase de-a lungul nervilor. În plus, s-a demonstrat că stimularea electrică potențează eliberarea de endorfine, care sunt calmante naturale produse de către organism.

70 ron/30 min

